



РЕПУБЛИКА СРБИЈА
В Л А Д А
Министарство грађевинарства, саобраћаја и инфраструктуре

ПРОСТОРНИ ПЛАН ПОДРУЧЈА ПОСЕБНЕ НАМЕНЕ ПРЕДЕЛА ИЗУЗЕТНИХ ОДЛИКА "ВЛАСИНА"

Реферална карта 4.
КАРТА СПРОВОЂЕЊА

1 : 50 000

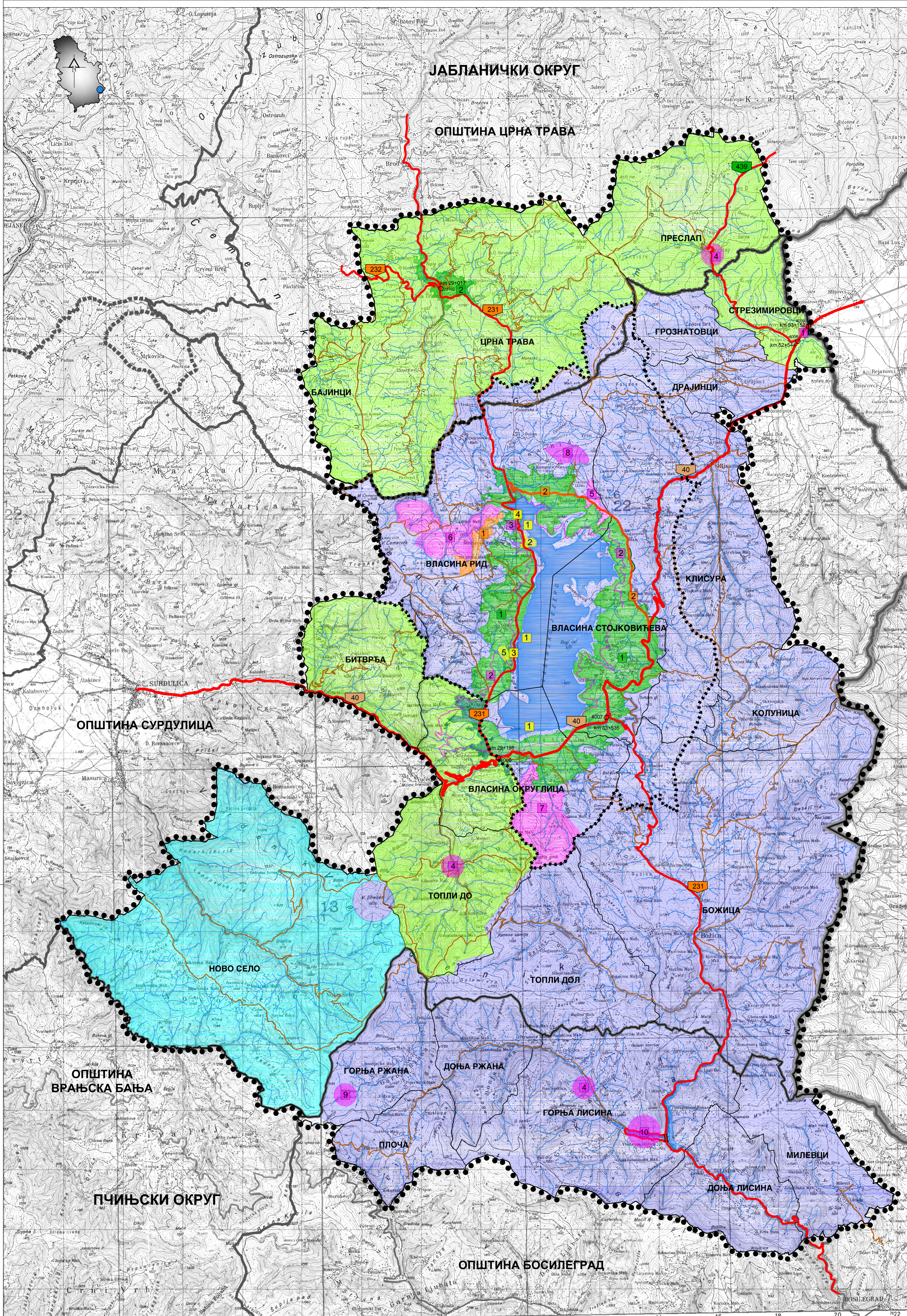
ЛЕГЕНДА:

- ГРАНИЦЕ**
- ГРАНИЦА ОБУХВАТА ПРОСТОРНОГ ПЛАНА ПО ОДЛУЦИ
 - ▬ ДРЖАВНА ГРАНИЦА
 - ▬ ГРАНИЦА ОКРУГА
 - ▬ ГРАНИЦА ОПШТИНЕ
 - ▬ ГРАНИЦА КАТАСТАРСКЕ ОПШТИНЕ
 - ▬ ГРАНИЦА ПИО "ВЛАСИНА"
 - ▬ ВОДОТОКОВИ

- САОБРАЋАЈ**
- ▬ ДРЖАВНИ ПУТ I Б РЕДА
 - ▬ ДРЖАВНИ ПУТ II А РЕДА
 - ▬ ДРЖАВНИ ПУТ II А РЕДА - ПЛАНИРАНИ
 - ▬ ДРЖАВНИ ПУТ II Б РЕДА
 - ▬ ОПШТИНСКИ ПУТ
 - ▬ ОЗНАКЕ ДРЖАВНИХ ПУТЕВА
 - ЧВОР ДРЖАВНОГ ПУТА
 - 23102 ОЗНАКА ЧВОРА ДРЖАВНОГ ПУТА
 - ▬ МОСТ

- ▬ ДИРЕКТНО СПРОВОЂЕЊЕ
- ▬ ПППП ИЗВОРИШТА ВОДОСНАБДЕВАЊА "ЈЕЛШИЦА"
- ▬ ПРОСТОРНИ ПЛАНОВИ ЈЕДИНИЦА ЛОКАЛНЕ САМОУПРАВЕ
- ▬ ПЛАНОВИ ГЕНЕРАЛНЕ РЕГУЛАЦИЈЕ (ПГР)
 - 1 ПГР ВЛАСИНСКО ЈЕЗЕРО
 - 2 ПГР ЦРНА ТРАВА
- ▬ ПЛАНОВИ ДЕТАЛЈНЕ РЕГУЛАЦИЈЕ (ПДР)
 - 1 ПДР ГРАНИЧНОГ ПРЕЛАЗА "СТРЕЗИМИРОВЦИ"
 - 2 ПДР КАНАЛИЗАЦИОНОГ СИСТЕМА
 - 3 ПДР ХОТЕЛА "ВЛАСИНА"
 - 4 ПДР ФАБРИКЕ И ПОСТРОЈЕЊА ЗА ПРАДУ ВОДЕ
 - 5 ПДР УСЛУЖНОГ ЦЕНТРА
 - 6 ПДР СКИЈАЛИШТА "ЧЕМЕРНИК"
 - 7 ПДР СКИЈАЛИШТА "ПЛЕШИЈЕВАЦ"
 - 8 ПДР ГОЛФ ТЕРЕНА
 - 9 ПДР ВОДОЗАХВАТА "ПЛАВИЛО"
 - 10 ПДР ИЗМЕШТАЊА ДРЖАВНОГ ПУТА II А РЕДА БРОЈ 231 У ЗОНИ АКУМУЛАЦИЈЕ "ЛИСИНЕ"

- ▬ УРБАНИСТИЧКИ ПРОЈЕКТИ
 - 1 МАРИНЕ
 - 2 СТАРИ КАМП - ПИЈАЦА
 - 3 РИБАРСКИ КАМП
 - 4 АВАНТУРА ПАРК
 - 5 ЕТНО ПАРК
- ▬ ЗОНЕ ДЕТАЛЈНЕ РАЗРАДЕ
 - 1 СКИЈАЛИШТЕ "ЧЕМЕРНИК"
 - 2 ИЗМЕШТАЊЕ ДРЖАВНОГ ПУТА II А РЕДА БРОЈ 231



Носилац израде Просторног плана
Министарство грађевинарства,
саобраћаја и инфраструктуре
Помоћник министарке

мр Ђорђе Милић
По овлашћењу министарке
број 031-01-18/2018-02
од 29.06.2018. године

Обрађивач Просторног плана
ЈП ЗАВОД
ЗА УРБАНИЗАМ
НИШ

Одговорни планери
мр Дејан Стојановић,
дипл. просторни планер
број лиценце 100 0151 10 МП
др Никола Крунић,
дипл. просторни планер
број лиценце 100 0189 11 МП

